



**MOTEUR DE CAROTTEUSE**

**EDM25**



3 Vitesses



**Pratique**  
Raccord de broche  
1 1/4" UNC

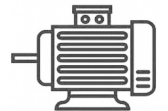
**Performance**  
3 vitesses de carottage

**Pratique**  
Poignée de transport  
et de protection

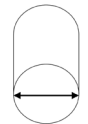


**Pratique**  
Plaque de fixation rapide  
STS

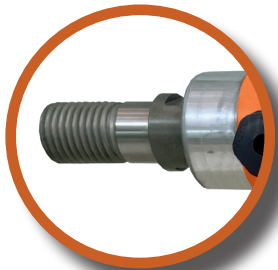
**Puissance**  
Avec son moteur de 2500 W  
à démarrage progressif



2,5 kW



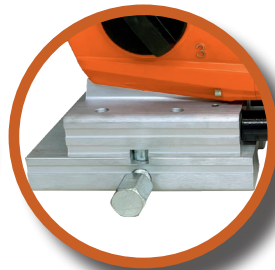
20 - 250 mm



Raccord  
1 1/4" UNC



Sélecteur de  
3 vitesses  
180 / 430 / 750 min-1



Plaque de fixation  
rapide STS



Témoin LED pour une  
utilisation optimale



Livré dans son Carton

L'EDM25 est une caroteuse stationnaire professionnelle à 3 vitesses, performante pour perçage à eau sur le béton et dans tous les matériaux de construction.

Le moteur EDM25 est très simple à utiliser et présente plusieurs détails ergonomiques qui facilitent la mise en place et le forage. Adapté pour les travaux d'évacuation d'eau, la ventilation, le forage en angle et le forage sécant.



CARACTÉRISTIQUES ET AVANTAGES :

La caroteuse à 3 vitesses EDM25 est équipée de fonctionnalités de pointe pour faciliter les travaux de perçage de précision. Fixation plaque STS Rapide inclus.

- ▶ Moteur robuste de 2,5 Kw pour réaliser des carottages de diamètre : 20 à 250 mm
- ▶ Raccord de broche 1 1/4" UNC
- ▶ Indicateur LED
- ▶ Protection Electronique
- ▶ Protection Thermique
- ▶ Niveaux à bulle intégrés
- ▶ Kit outils SW 32 & SW 41 inclus

**EDM25**

Moteur	Électrique, 230 V, 50-60 Hz
Puissance	2,5 kW
Puissance absorbée	2 500 W
Ampérage	16 A
Degré de protection	IP 54
Classe de protection	I
Sécurité	PRCD 10 MA
Vitesse	3 vitesses
RPM I/II/III	300 / 520 / 1700 min-1
Niveau de pression acoustique LwA	83 dB(A)
Niveau de puissance acoustique LpA	97 dB(A)
Vibration (EN 50144)	2,5 m/s <sup>2</sup>
Raccord de broche	1 1/4" UNC
Utilisation	Sous arrosage
Raccord d'eau	Gardena
Coffret de transport	Non (Carton)
Plage de Carottage	Ø 20 jusqu'au Ø 250 mm
Système d'attache	STS Rapide
Dimensions (L x l x H)	600 x 150 x 140
Poids	7,5 kg
EAN	4026189233721
Code article	EDM25



N'utilisez qu'un câble d'extension à 3 fils avec conducteur de protection et une section efficace (min. 2.5 mm<sup>2</sup>).



Faites avancer l'outil selon le diamètre de la couronne et la puissance de la machine.

Ne jamais forcer un changement de vitesse, les changements se font exclusivement machine à l'arrêt.

Attention : Le PRCD ne doit jamais rester dans l'eau.  
Le PRCD ne doit pas être utilisé pour allumer ou éteindre le moteur  
Avant de commencer le travail, veuillez vous assurer du fonctionnement du PRCD



**DIAGRAMME DES VITESSES DE CAROTTAGE**

**Conseils d'utilisation**

- ◆ Quand vous percez, évitez que l'eau rentre dans les parties électriques.
- ◆ La machine étant à l'arrêt, sélectionner la vitesse appropriée (voir tableau ci-dessous). S'aider en tournant la broche à la main.
- ◆ La carotteuse diamant EDM25 est réservée exclusivement à une utilisation professionnelle et ne peut être utilisée que par du personnel compétent.
- ◆ Toujours utiliser l'outil adapté au travail à effectuer et au matériau à forer.
- ◆ Ne jamais forcer le carottage : une poussée excessive provoque une usure prématurée du foret, de l'embrayage, ainsi que des pièces électriques.
- ◆ En cas de forte sollicitation ou si le foret est coincé, la protection coupe le courant.
- ◆ Attention : La pression de l'eau ne doit pas être supérieure à 3 bars.

	3	4	5	6	7	[m/s]
15	3820	5093	6366	7639	8913	3 ième vitesse
20	2900	3820	4775	5730	6685	3 ième vitesse
25	2292	2900	3820	4584	5348	3 ième vitesse
30	1910	2546	2900	3820	4456	3 ième vitesse
35	1637	2183	2728	3274	3820	3 ième vitesse
40	1400	1910	2387	2900	3342	3 ième vitesse
45	1273	1698	2122	2546	2900	3 ième vitesse
50	1146	1528	1910	2292	2674	2 ou 3
55	1042	1400	1736	2083	2431	2 ou 3
60	955	1273	1592	1910	2228	2 ou 3
65	881	1175	1400	1763	2057	2 ou 3
70	819	1091	1364	1637	1910	2 ou 3
75	764	1019	1273	1528	1783	2 ou 3
80	716	955	1194	1400	1671	2 ou 3
85	674	899	1123	1348	1573	2 ou 3
90	637	849	1061	1273	1485	2 ou 3
95	603	804	1005	1206	1400	2 ième vitesse
100	573	764	955	1146	1337	1 ou 2
110	520	694	868	1042	1215	1 ou 2
120	477	637	796	955	1114	1 ou 2
130	441	588	735	881	1028	1 ou 2
140	409	546	682	819	955	1 ou 2
150	382	520	637	764	891	1 ou 2
160	358	477	597	716	836	1 ou 2
170	337	449	562	674	786	1 ou 2
180	318	424	520	637	743	1 er vitesse
190	302	402	503	603	704	1 er vitesse
200	286	382	477	573	668	1 er vitesse
210	273	364	455	546	637	1 er vitesse
220	260	347	434	520	608	1 er vitesse
230	249	332	415	498	581	1 er vitesse
240	239	318	398	477	557	1 er vitesse
250	229	306	382	458	535	1 er vitesse
260	220	294	367	441	520	1 er vitesse
ø de carottage		béton	béton	roche		
[mm]		armé				



**PRODUITS ET ACCESSOIRES ASSOCIÉS**

Nous recommandons l'utilisation de nos couronnes diamantés pour votre EDM25

**COURONNE BÉTON**

**Couronnes Laser**  
RML60 Béton Standard

Raccord 1¼"



**COURONNES BÉTON**

**Couronnes Brasées**  
DM 60 Béton Technique  
RM40 Béton Premium  
RM52 Béton Excellence  
Raccord 1¼"



**AUTRES COURONNES**

**Couronnes Brasées**  
RM30 Granit Excellence  
KH95 Asphalt Excellence  
RM65 Béton Silex Excellence  
Raccord 1¼"



**Bâti SD250**

Réf : 0295 125 9300



**Bâti RD250**

Réf : 0295 125 6100



**Bâti SD300**

Réf : 0295 250 9012



**Bâti RD300**

Réf : 0295 250 6002



**Bâti KB400**

Réf : 0295 401 6002



**Bâti KB500**

Réf : 0295 501 6002



**Bague en laiton 1¼"**

Réf : 0295 000 0277



**Bague rapide 1¼"**  
(Slider XL)

Réf : 0295 150 0112



**PRODUITS ET ACCESSOIRES ASSOCIÉS**



**Pulvérisateur  
PVC 10 L  
Raccord Gardena**

Réf : 0295 010 0043



**Pulvérisateur  
Acier 10 L  
Raccord Gardena**

Réf : 0295 010 0021



**Réservoir à batterie  
WB16E (16 litres)  
Raccord Gardena**

Réf : 0295 150 0590



**Réservoir à batterie  
WB28 (28 litres)  
Raccord Gardena**

Réf : 0295 150 0593



**Réservoir à batterie  
WB50E (50 litres)  
Raccord Gardena**

Réf : 0295 150 0600



**Extracteur de  
couronnes**

Réf : 0296 000 0099



**Plaque d'avigage**

Réf : 0268 180 0014



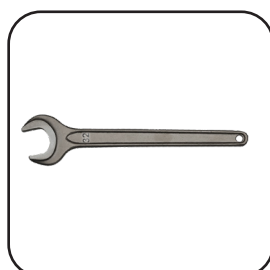
**Générateur  
électrique portable  
STIHL PS3000**

Réf : GA020118000F



**Batterie  
BATT-PAK 5048**

Réf : BP5048



Clé plate 32 mm  
Réf : 0295 000 2044  
Clé plate 36 mm  
Réf : 0295 000 2030  
Clé plate 41 mm  
Réf : 0295 000 2033  
Clé plate 46 mm  
Réf : 0295 000 2040



**Commutateur  
PRCD 10 mA**

Réf : 0295 150 0063

