

Fiche technique
(Janv. 2018)

LT 12 PLUS RD

Lests additionnels

MiDi

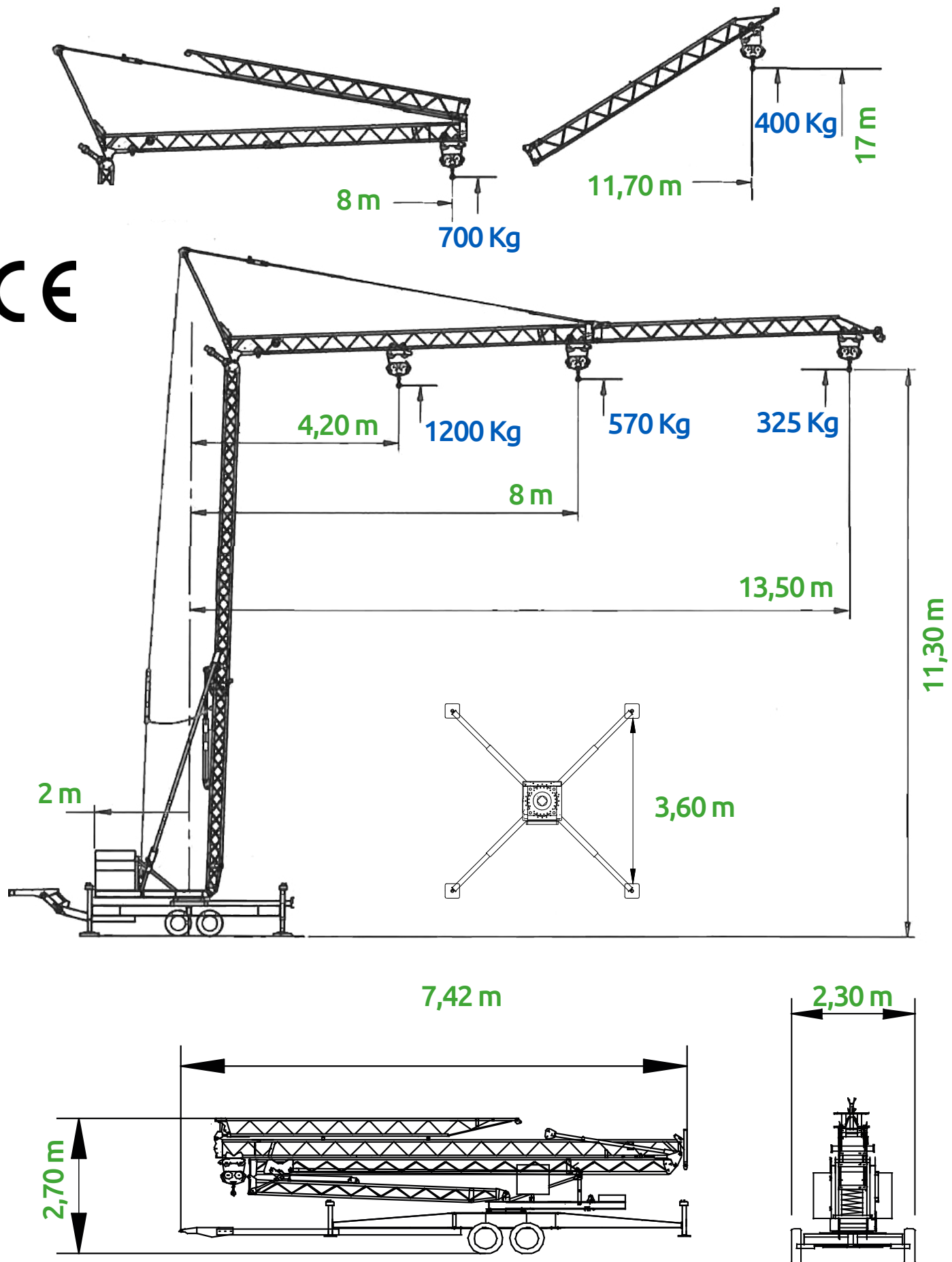
C R A N E S



GRUE À MONTAGE RAPIDE MIDI LT 12 PLUS RD



CE



MOTEURS

Élévation	3,0 CV	triphasé
Rotation	0,5 CV	triphasé
Chariot	0,75 CV	monophasé
Hydraulique	1,0 CV	monophasé



CARACTÉRISTIQUES PRINCIPALES

FLÈCHE HORIZONTALE

FLÈCHE INCLINÉE

Tension - monophasé	220 V
Puissance nécessaire	3000 W
Hauteur flèche / crochet	12 / 11,30 m 17,60 / 17 m
Longueur maximum	13,50 m 11,70 m
Charge maximum bout de flèche	325 Kg 400 Kg
Charge maximum	1200 Kg 650 Kg
Portée à charge maximum	4,20 m 7 m
Contrepoids	1930 Kg (lest fixe 900 Kg)
Poids sans contrepoids	2570 Kg
Distance entre béquilles de nivelation	3,60 m
Rayon de rotation à la base	2 m
Longueur avec la flèche repliée	8 m
Charge bout de flèche avec la flèche repliée	700 Kg
Armoire électrique avec boutons d'arrêt	
Variateur de fréquence pour la rotation et l'élévation	
2 vitesses d'élévation	8 mpm - 16 mpm
Montage hydraulique de flèche et colonne	

DIAGRAMME DE CHARGES

PORTÉE (m)		4,20	5	6	7	8	9	10	11	12	13	13,50
Flèche horizontale		1200	980	790	665	570	500	445	400	360	340	325
Inclinée 30°	Kg	650	650	650	650	570	500	445	400	-	-	-
1/2 flèche		1200	1200	1000	800	700	-	-	-	-	-	-

DISPOSITIFS DE SÉCURITÉ

- Limiteur de charge maximum
- Limiteur de moment d'inertie
- Limiteur de course du chariot
- Limiteur de course de crochet
- Limiteur de rotation
- Limiteur de 2ème vitesse
- Dispositif automatique antichute du chariot en position 1/2 flèche

MiDi

C R A N E S

l i f t i n g e a s y



Z.I N° 3 - 58 route de l'Isle d'Espagnac - B.P. 90553 - 16160 GOND-PONTOUVRE - Tél : 05 45 68 24 33 - Fax : 05 45 69 01 13

Société par actions simplifiée au capital de 150 000 € - R.C.S. ANGOULÊME B 306 216 235 - C.C.P. 2989 32 V BORDEAUX

Z.A Saltgourde - 24430 MARSAC S/ISLE - Tél : 05 53 04 87 22 - Fax : 05 53 04 79 32
Av. Louis Lumière - Z.I. Périgny 17180 PÉRIGNY - Tél : 05 46 44 48 93 - Fax : 05 46 44 13 24
8A, rue Georges Claude - Z.A. - 17640 VAUX S/MER - Tél : 05 46 23 95 25 - Fax : 05 46 23 96 11
122, cours Paul Doumer - 17100 SAINTES - Tél : 05 46 95 06 60 - Fax : 05 46 74 39 11

www.mazeau.fr

