

VLOC 3CAM®

LOCALISATION & DÉTECTION



RESISTANCE
IP57



SONDE
512Hz, 640Hz, 8,192kHz, 33kHz, et 83kHz



PASSIVE
50Hz, 60Hz



RADIO
10kHz - 22.7kHz

Localisateur intuitif de réseaux enterrés

Le Vloc permet de localiser avec facilité et rapidité les têtes de caméras sondées et les réseaux émissifs

- ⊕ Idéal pour la localisation de têtes sondées
- ⊕ Idéal pour la détection de réseaux émissifs
- ⊕ Idéal pour l'évitement de réseaux (télécom et électriques)



FREQUENCES

Sondes	33kHz, 131kHz, 8,192kHz, 33kHz, et 83kHz
Passives	50Hz, 60Hz
Radio	oui
Détection métal	non

DIVERS

Construction	ABS injecté
Poids	2.1 kg
Longueur	321 mm
Profondeur	124 mm
Hauteur	676 mm

DÉTECTEUR

Profondeur	oui
Profondeur max.	2 mètres
Compas	oui
Intensité signal	oui
Alerte visuelle	oui
Alerte sonore	oui
Autonomie	≈ 20 heures

PROTECTION

IP	57
----	----

ECRAN

Taille	4.3 Pouces
Diagonale	10 cm
Résolution	480 x 272 px

ALIMENTATION

Batterie	Six piles AAA
Autonomie	12 heures

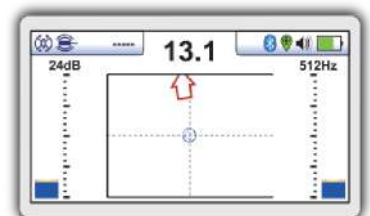
VLOC 3CAM®

LOCALISATION & DÉTECTION

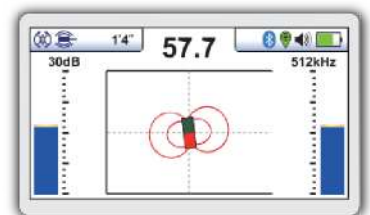
Le vLoc3-Cam est le localisateur le plus simple, le plus rapide et le plus précis pour localiser la position d'une sonde ou d'une tête de caméra. L'**affichage graphique intuitif en couleur guide l'utilisateur vers la sonde à l'aide d'une flèche directionnelle**. Lorsque l'utilisateur arrive à la verticale de la sonde, l'icône rouge/vert apparaît, confirmant ainsi l'emplacement de celle-ci et affichant la profondeur en haut de l'écran.

Le localisateur vLoc3-Cam possède un écran dédié à la recherche de sondes sur de multiples fréquences, ce qui le rend compatible avec toutes les sondes et caméras du marché. L'autre écran disponible est l'écran classique en mode maximum, destiné à tracer le cheminement du jonc déployé dans la conduite, ou à tracer les câbles et canalisations à l'aide d'un émetteur (en option).

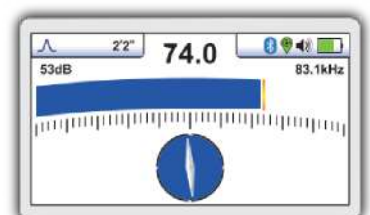
Le localisateur vLoc3-Cam est livré avec deux modes de localisation passive: 50Hz et radio, pour détecter la présence de lignes électriques BT ou HTA, lignes téléphoniques et toute conduite métallique enterrées, qui font antenne dans le sol. Pour la localisation active, vous pouvez utiliser le localisateur vLoc3-Cam avec un émetteur optionnel de fréquence 83.1kHz pour permettre la localisation du jonc de caméra ou d'aiguille, des conduites d'eau en fonte ductile pour passer les joints caoutchouc, ainsi que pour localiser des câbles de faible diamètre en mode direct ou en induction, lorsque l'accès au réseau n'est pas possible.



Signaux fantômes Indication des signaux fantômes et flèche de guidage jusqu'à la sonde



Mode Sonde - Lorsque le détecteur est situé directement au-dessus de la sonde, l'icône rouge/vert apparaît et la profondeur est affichée en haut à gauche.



Écran classique- Affiche un signal maxi lors de la localisation. L'indicateur du compas devient bleu dans l'axe du réseau

VLOC 3CAM®

LOCALISATION & DÉTECTION

Le pack de base

- 1 localisateur de réseaux Vloc 3CAM
- 6 piles LR6 AAA
- 1 câble USB
- 1 manuel d'utilisation (Français)



Le pack localisation

- 1 localisateur de réseaux Vloc 3CAM
- 6 piles LR6 AAA
- 1 câble USB
- 1 générateur 1 Watt
- 1 pince émettrice
- 1 sac de transport
- 1 manuel d'utilisation (Français)

Accessoires Classiques



Chargeur pour prise allume-cigare



Batterie rechargeable Lithium-Ion



Sondes

Emetteurs compatibles



Emetteur 1 Watt



Emetteur 5 Watt



Emetteur 10 Watt